



F&F News

Ausgabe 03/2012



WIG MAG Schweißen

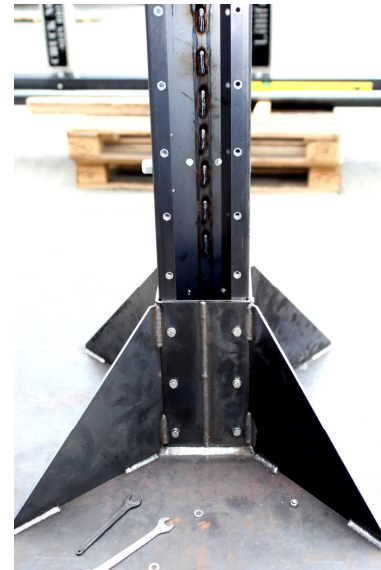
Durch ständigen Ausbau der Schweißerei ist in Neustadt bei F&F nun eine leistungsfähige Abteilung entstanden, die jeder Kundenanforderung gerecht werden.

Neustadt. Neben der Blechbearbeitung (Lasern, Stanzen, Kanten) bietet die F&F Lasertechnik automatisierte, industrielle Roboter-Laserschweißarbeiten an. Diese Ergänzung zum konventionellen Schweißen rundet das Angebot ab.

Wichtig ist der gesamte Bereich der Nacharbeiten. Beizen, Schleifen, Polieren. Hier kommt es auf große handwerkliche Präzision an, die unsere Mitarbeiter durch große Routine bereitstellen.

Somit ist die F&F Lasertechnik ein leistungsfähiger Anbieter von allen Arbeiten rund um das Metall inkl. der anspruchsvollen Nach- und Weiterverarbeitungen.

Der F&F eigene Anlagen- und Vorrichtungsbau stellt jederzeit Know-How und Kapazitäten zur Verfügung, so dass komplexe Bauteile präzise und massgenau gefertigt werden können.



Stahl Schweißkonstruktion / Montage

Maschinen F&F

- 2 Trumpf 3050 für mittlere und dicke Bleche (Stahl bis 25mm, AL bis 12mm, Edelstahl bis 20mm)
- 1 Trumpf 5030 für dünne bis mittlere Bleche und Buntmetalle (Stahl, Edelstahl, AL, Kupfer, Messing etc)
- Kombimaschine Stanz-Laser
- Biegemaschinen bis 3 mtr. (bis 170to)
- Konventionelles Schweißen
- Laser-Roboter-Schweißen
- CNC Drehen bis 400 x 1250
- CNC Fräsen bis 2000x620x520
- CNC Bearbeitungszentren
- Sägen, Messen, Schleifen etc.



Feiner, dekorativer Tisch mit Edelstahlrahmen: geschweißt, geschliffen

Das konventionelle Schweißen MIG WIG stellt eine tragende Säule der F&F Gruppe da. F&F hat in den letzten Jahren große Anstrengungen und Investitionen in den Ausbau investiert und ist nun mit 10 modern eingerichteten Arbeitsplätzen in der Lage, von Einzelteilen bis zu Serienaufträgen jede Schweißarbeit in Stahl, Edelstahl und Aluminium anzubieten.

www.ffgruppe.de



F&F Gruppe: mit knapp 100 Mitarbeitern an 2 Standorten ist die F&F Gruppe spezialisiert auf die komplette Metallverarbeitung. Mit hochmoderne CNC Maschinen und einem hohen Automatisierungsgrad fertigen wir für unsere Kunden. Laserschneiden, Stanzen, Kanten, Laserschweißen, Drehen, Fräsen.

Die F&F Seven Steps liefert Unterkonstruktionen für Photovoltaik Module auf Flachdächern.
Holmer Weg 10, 23730 Neustadt in Holstein. Telefon: 04561 / 71409-0 www.ffgruppe.de