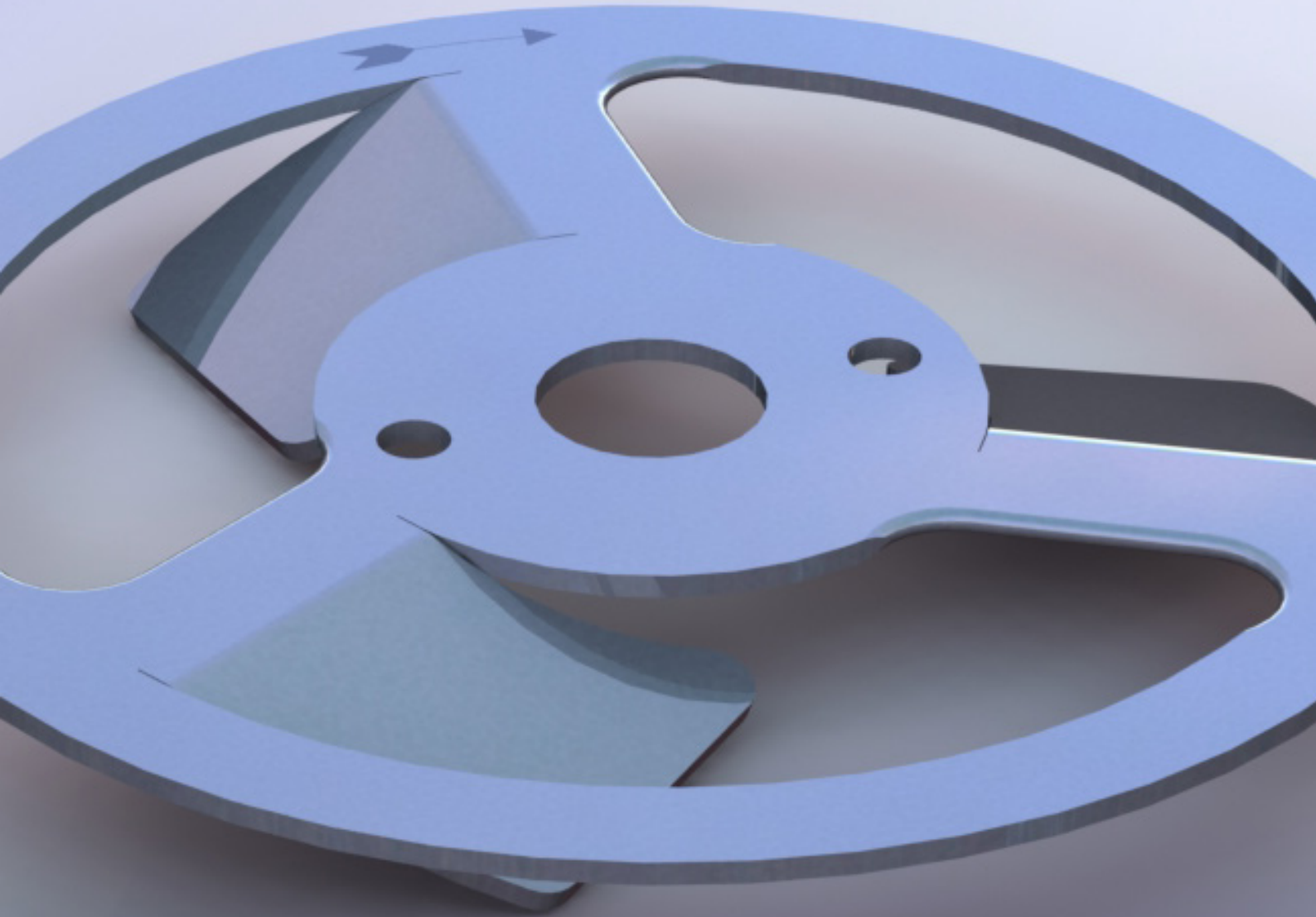
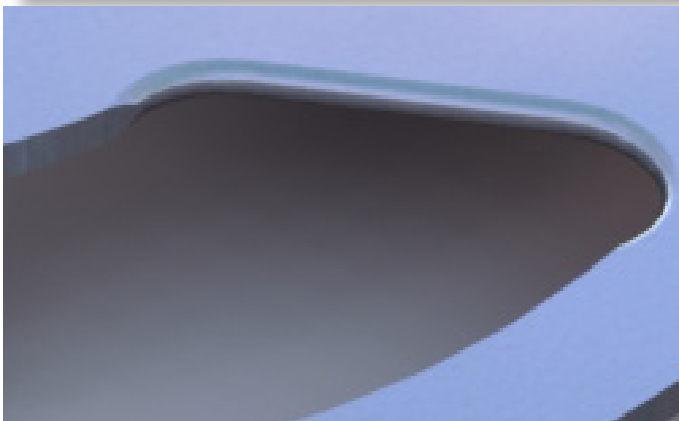
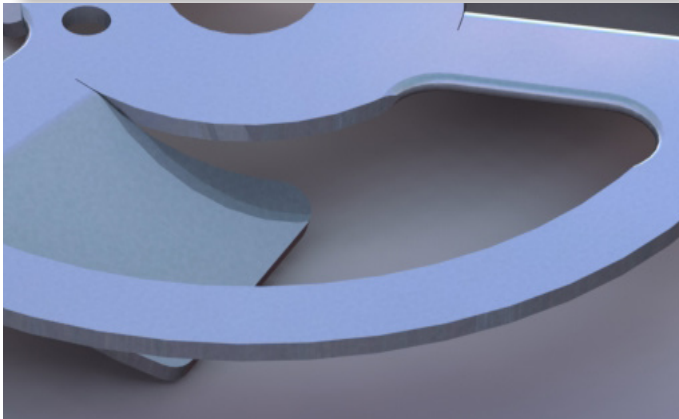
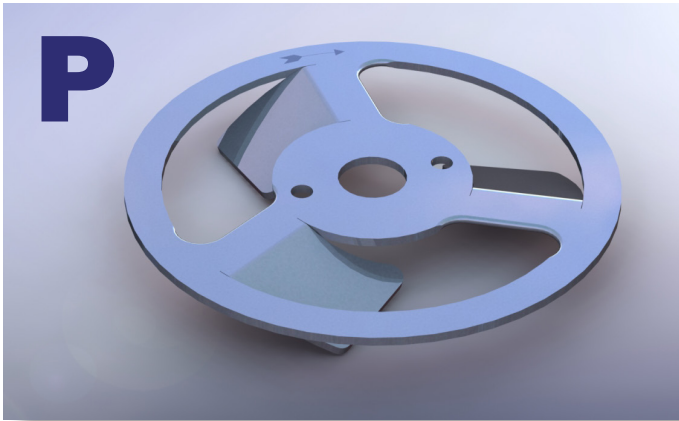


# Dispergierscheibe - P -



- **Verarbeitung von scherempfindlichen Bestandteilen**
- **große Viskositätsbandbreite**
- **hohe Dynamik, Mischwirkung und Dispergierleistung**
- **ausgeprägte Trombe (Donut)**

# technische Details



**Edelstahl - hochleistungs - Scheibe**  
**3 Wirkflächen mit umlaufendem Ringtreiber**

**Befestigungsbohrungen:**  
 nach Ihren Vorgaben, im Rahmen des  
 technisch möglichen

**Standard - Scheiben - Größen:**  
**Produktion** von 100mm bis 1000mm  
**Labor** von 50mm bis 100mm

**Die Anforderungen an die Herstellung von Lack- und Farbprodukten aus komplexen Rezepturen und die Verarbeitung von empfindlichen Bestandteilen stellt stetig wachsende Herausforderungen an die Produktion.**

**Die P-Scheibe von F&F schließt die Lücke, um Metallic-Lacke und andere empfindliche Systeme wirtschaftlich mischen und dispergieren zu können.**

**Die präzise Ausarbeitung der Wirkflächen ergibt eine perfekte Abstimmung zwischen laminarer und turbulenter Strömung, ohne die schersensiblen Rezeptur - Bestandteile zu zerstören.**

**Mit geringerer Drehzahl und reduzierten Laufzeiten pro Ansatz im Vergleich zu herkömmlichen Systemen ergibt sich eine optimale Lösung für wirtschaftliche und sichere Produktion.**

Produktionsscheiben		
Durchmesser / Stärke in mm		
100 / 1,5	300 / 3,0	500 / 4,0
125 / 1,5	325 / 3,0	525 / 4,0
150 / 2,0	350 / 3,0	550 / 4,0
175 / 2,0	380 / 3,0	600 / 4,0
200 / 3,0	400 / 3,0	625 / 4,0
225 / 3,0	425 / 3,0	700 / 5,0
250 / 3,0	450 / 3,0	800 / 5,0
280 / 3,0	480 / 4,0	900 / 5,0
Befestigungslöcher nach ihren Vorgaben inklusive		1000 / 5,0

Laborscheiben		
Durchmesser / Stärke in mm		
50 / 1,5	75 / 1,5	100 / 1,5
elektrolytisch entgratet / poliert, Mittenloch inkl. / Gewindebuchse Optional		



*\*für die erfolgreiche Verarbeitung von hochviskosen Rezepturen bitte Rücksprache halten.*